

HI-SPECシール工法

(LTタイプ アスファルト舗装用)

水性エポキシ系 高浸透型床版防水材料



1

高い防水性

2

高い浸透性と、
コンクリート表面の
補修効果

3

年間を通じて
施工性が良好

4

様々な
下地条件に対応

5

VOC(揮発性
有機化合物)を
完全に不使用

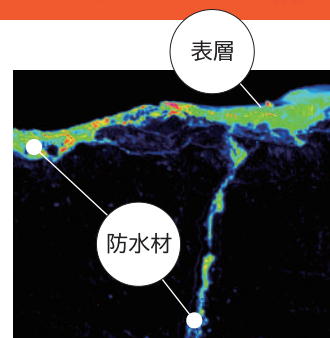


HI-SPECシール(LT)塗布中の様子



HI-SPECシール(LT)乾燥後の表面(珪砂散布込)

コンクリートの断面



防水材料がひび割れに
含浸している様子(EPMA画像)

HI-SPECシール工法 (LTタイプ)

高浸透型床版防水材料

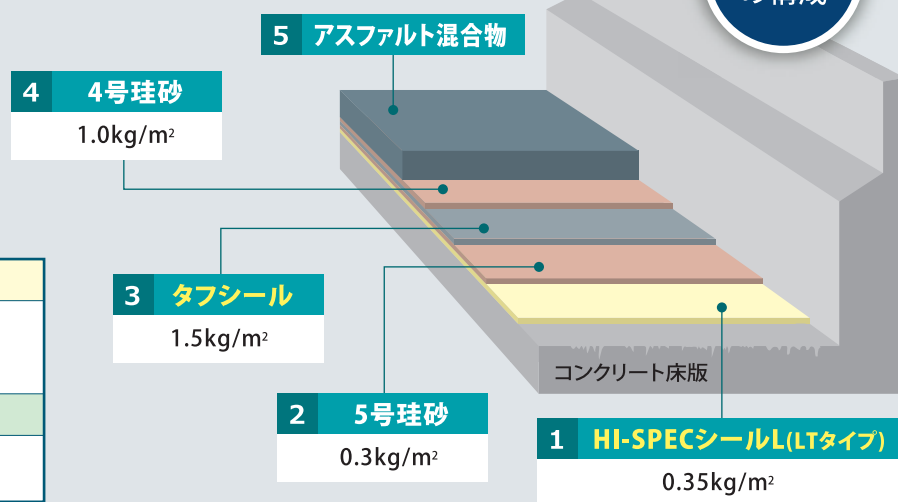
特長

- 1 HI-SPECシールとアスファルト系塗膜防水材料による複合防水工法により、極めて高い防水性を発揮します
- 2 ひび割れ幅0.1mm以下のマイクロクラックにも深く浸透し、コンクリートの表面強度を向上させます
- 3 気温の影響を受けにくく、早期に乾燥します
- 4 さまざまな下地条件に対して、接着性が良好です
- 5 VOCを一切使用しない、完全な水性塗料です

各種床版防水性能照査試験に適合

- 阪神高速道路株式会社
「既設RC床版を対象とした床版防水マニュアル」(H29.5) A種
- 公益社団法人 日本道路協会
「道路橋床版防水便覧」(H19.3)

防水層の構成



■主成分

HI-SPECシールL (LTタイプ)【液体】
主 剤 … 水性エポキシ樹脂 硬化剤 … 脂肪族ポリアミン
タフシール (アスファルト塗膜防水材料)
アスファルト

■性状

項目	HI-SPECシールL(LTタイプ)	
	主 剤	硬化剤
荷 姿	18kg/缶	18kg/缶
性 状	液体	液体
密 度	1.1	1.1
PH	8.5	9.5
可使時間	混合後2時間程度	
有機溶剤の使用	なし	なし
消防法による危険物区分	非危険物	非危険物

■HI-SPECシール(LTタイプ) 試験結果報告

項目	単位	基準値	試験値	試験方法
浸透深さ (5℃)	mm	10以上	81	浸透性試験
浸透深さ (23℃)	mm	10以上	78	浸透性試験
粘度	mPa・s	50以内	13.0	JIS K 6833

備考
・阪神高速道路(株)編 「既設RC床版を対象とした床版防水マニュアル」表2.13 浸透型防水材料の品質規格 を参照



持続可能な開発目標 (Sustainable Development Goals) とは、2015年9月の国連サミットで加盟国の全会一致で採択された2030年までに持続可能でよりよい世界を目指す国際目標です。



アイゾールテクニカは、事業と最も関連の深い目標11「住み続けられるまちづくりを」をSDGs目標の達成とし、VOC排出抑制に取り組んでまいります。

環境省 すべての企業が持続的に発展するために 持続可能な開発目標 (SDGs) 活用ガイド 資料編 [第2版] (令和2年3月)

■ 製造元/発売元 (お問い合わせ窓口)

株式会社アイゾールテクニカ

TEL 075-757-8199 MAIL info@isol.co.jp
HP https://www.isol.co.jp



HI-SPECシール工法 (LTタイプ) 製品情報



アイゾール製品 各種施工動画

本カタログは、作成時点で入手した最新情報、データを記載していますが、実際の現場での結果を確実に保証するものではありません。また、予告なしに必要なに応じて改訂させていただくことがあります。